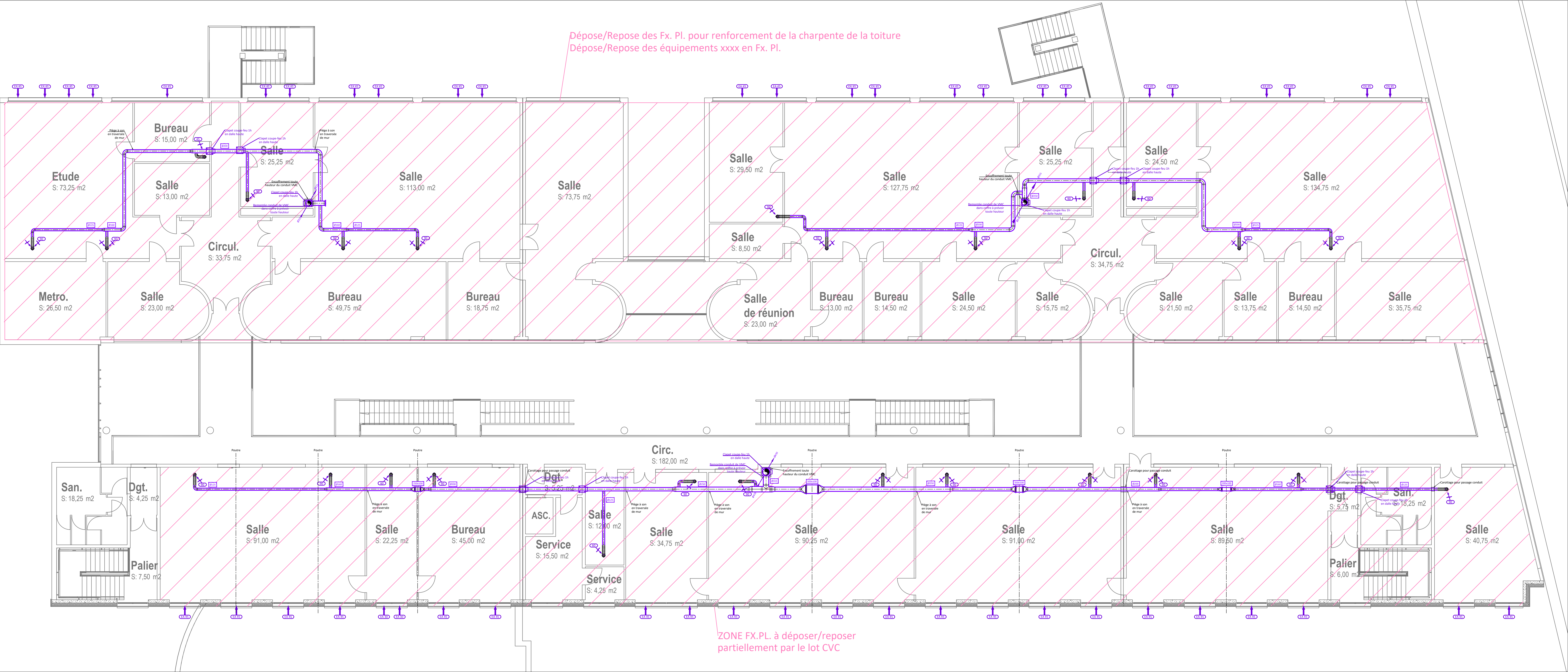


TOITURE



NIVEAU R+2

LÉGENDE VENTILATION

- Conduit de VMC dite "Permanente"
- Conduite de VMC dite de "Confort"
- Conduit soufflage
- Conduit reprise
- Conduit air neuf
- Conduit rejet
- Grille d'entrée d'air
- Bouche d'extraction VMC

B.E.T. ISOCRATE
5, rue des Sables, CS 71021
44301 NANTES CEDEX 3
Téléphone : 02 51 89 77 50 - Télécopie : 02 51 89 83 78
E-mail : infos@isocrate.com - Site internet : www.isocrate.com
Ce plan n'est valable que pour le lot considéré.
Pour tout autre renseignement, il est nécessaire de se reporter au plan architecte ou à l'installant.

BATIMENT R DE L'E.N.S.A.M.
2 Boulevard du Ronceray
49000 ANGERS

MAÎTRE D'OUVRAGE
RECTORAT DE L'ACADEMIE DE NANTES
8, rue du Général Marguerite
44 326 NANTES

DCE

Plan des niveaux
R+2 / Toiture
MODIFICATIONS

24.09.2021
CV 02
1:100
DATES

Conduits de ventilation et entrées d'air

EDIFICES ARCHITECTURES
SAMUEL DE BOURGUES
ARCHITECTES

TECHNIQUES ET CHANTIERS
ECONOMISTE

ISOCRATE
ARCHITECTE D.P.L.D.
12, boulevard de Strasbourg
49000 ANGERS
Tél : 02 51 89 77 50
Fax : 02 51 89 83 78
E-mail : infos@isocrate.com
Site internet : www.isocrate.com

EVEN STRUCTURES
ARCHITECTE D.P.L.D.
12, boulevard de Strasbourg
49000 ANGERS
Tél : 02 51 89 77 50
Fax : 02 51 89 83 78
E-mail : infos@isocrate.com
Site internet : www.isocrate.com

DBACOUSTIQUE
ARCHITECTE D.P.L.D.
12, boulevard de Strasbourg
49000 ANGERS
Tél : 02 51 89 77 50
Fax : 02 51 89 83 78
E-mail : infos@isocrate.com
Site internet : www.isocrate.com

BET FLUIDES
BET STRUCTURE
BET ACOUSTIQUE